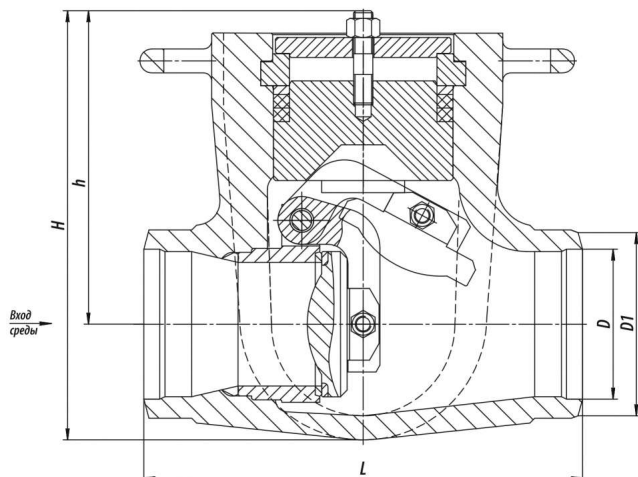


# 935-250-06 Клапан/затвор обратный

Клапаны обратные - [ТУ 2913-001-15365247-2004](#)

Затворы обратные - [ТУ 3740-002-15365247-2004](#)



## Технические характеристики

DN, мм	Pp, МПа	Tmax среды, °C	Материал корп., сталь	Раб. среда	$\zeta^{**}$ , не более	L, мм	H, мм	D, мм	D1, мм	Масса, кг
250	23,5	250	25Л	вода	1,5	840	755	271	340	826

### Условные обозначения

**DN** - номинальный диаметр; мм

**PN** - номинальное давление

**Pp** - рабочее давление

**Tmax** - максимальная расчётная температура

**$\mu$**  - коэффициент расхода для жидкости

**$\zeta$**  - коэффициент сопротивления

**Мкр.** - крутящий момент на шпинделе

**t** - время срабатывания

## Назначение

**Клапаны обратные и затворы обратные** применяются в системах трубопроводов в качестве неуправляемых, автоматически действующих защитных устройств, служащих для предотвращения обратного потока рабочей среды при аварийных ситуациях.

**В рабочем состоянии клапан/затвор обратный** под воздействием потока рабочей среды открыт. При отсутствии движения рабочей среды или при действии потока в обратном направлении клапан/затвор закрыт.

## Технические параметры

**Конструктивные исполнения:** подъемные и поворотные.

**Установочное положение:**

- клапана обратного только на горизонтальных участках трубопроводов с направлением потока среды "под тарелку", так чтобы направление потока совпадало со стрелкой, нанесенной на корпусе, при этом гайка (крышка) должна быть направлена только вверх.

- затвора обратного: на горизонтальных участках - крышкой вверх и на вертикальных участках трубопровода с направлением среды снизу вверх под тарелку.

**Присоединение к трубопроводу:** под сварку.

**Герметичность затвора:**

типа 3с, серия 720, 843 (DN 10-65) - класс В;

типа 4с, серия 912, 935 (DN 80-150) - класс С;

типа 4с, серия 912, 935 (DN 175-400) - класс D.

**Климатическое исполнение:** У, УХЛ, ХЛ, Т по ГОСТ 15150-69.

**Категория размещения:** 1, 2, 3 по ГОСТ 15150-69.

**В рабочем состоянии** клапан/затвор обратный под воздействием потока рабочей среды открыт. При отсутствии движения рабочей среды или при действии потока в обратном направлении клапан/затвор закрыт.

## **Допустимое использование**

**Изделия, рассчитанные на предельное давление** в соответствии с ГОСТ 356-80, допускают применение их на рабочих параметрах в диапазоне:

- на PN 100 от 10 МПа, 200 °С до 3,6 МПа, 455 °С.
- на PN 63 от 6,3 МПа, 200 °С до 2,3 МПа, 455 °С.

### **Адрес страницы:**

<https://bkzn.ru/catalog/armatura-zashchitnaia/klapany-obratnye-i-zatvory-obratnye/935-250-0b/>